

400HSi镭射平面度测量仪

镭射平面度测量仪采用高精度激光传感器和三轴机械手装置，实现高速非接触式测量。

适用范围

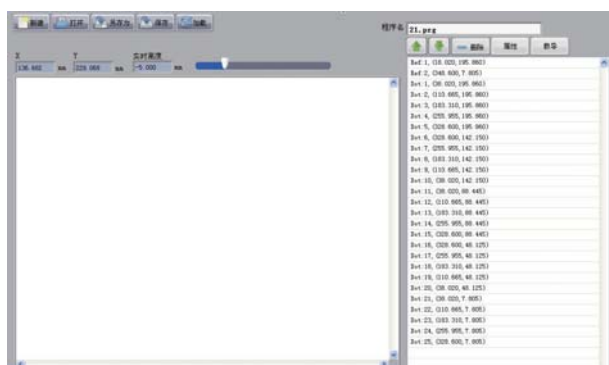
1. 手机行业：手机/平板电脑外壳、玻璃以及触摸屏平面度测量；
2. 笔记本电脑行业：外壳、塑胶件以及金属件的平面度测量；
3. 通讯电子行业：IC卡、银行卡、SIM智能卡等产品的平面度检测；
4. 汽车零配件行业：发动机箱体、缸盖、铝件产品、五金冲压件、压铸件等工件平面度的检测；

特性和优势

1. 精密模组传动，运动精度0.02mm；
2. 400*400mm测量范围；
3. 全伺服闭环控制，空间面补偿，保证机器的高精度；
4. 傻瓜式编程软件，操作方便；
5. 柜式机台，和专用夹具可实现批量测量。



显示界面



规格参数

型号	400HSi
类型	离线式
测量范围	400*400mm
测量精度	0.04mm
定位精度	0.02mm (X,Y,Z)
控制软件	基于 WindowsXP 的专用测量软件
电源	220V@50/60Hz, 最大电流: 6A
外形尺寸	815*1066*1561mm(W×D×H)
重量	450kg

尺寸图

